

PARLEM DELS ESPAIS CULTURALS DE SITGES

DEBAT GENERAL

28 DE FEBRER, 18H

AL CC MIRAMAR



Ajuntament
de Sitges

PORTES OBERTES

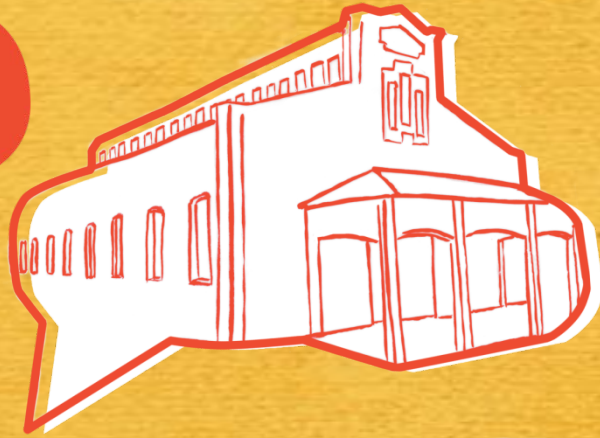
AL PATRONAT I L'ESCORXAADOR
16 DE FEBRER, DE 10 A 15H





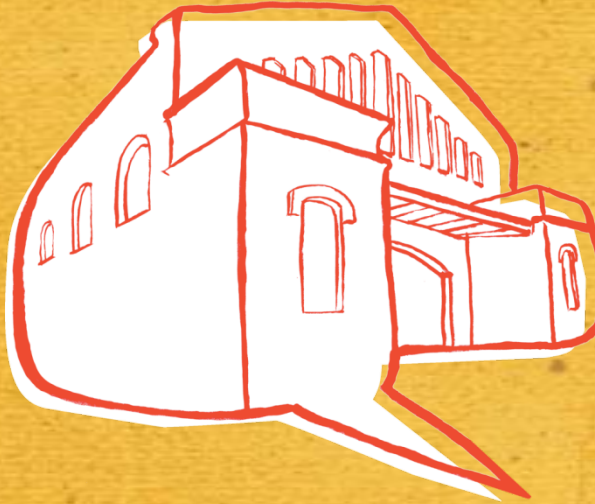
ESCORXADOR

12 DE MARÇ, 18H



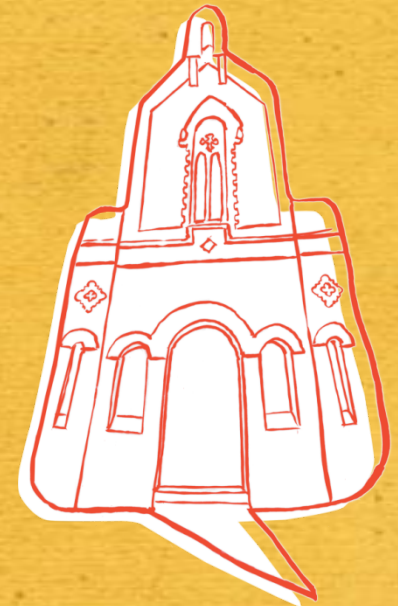
MERCAT VELL

28 DE MARÇ, 11H
A LA PLAÇA DE L'AJUNTAMENT



PATRONAT

24 D'ABRIL, 18H

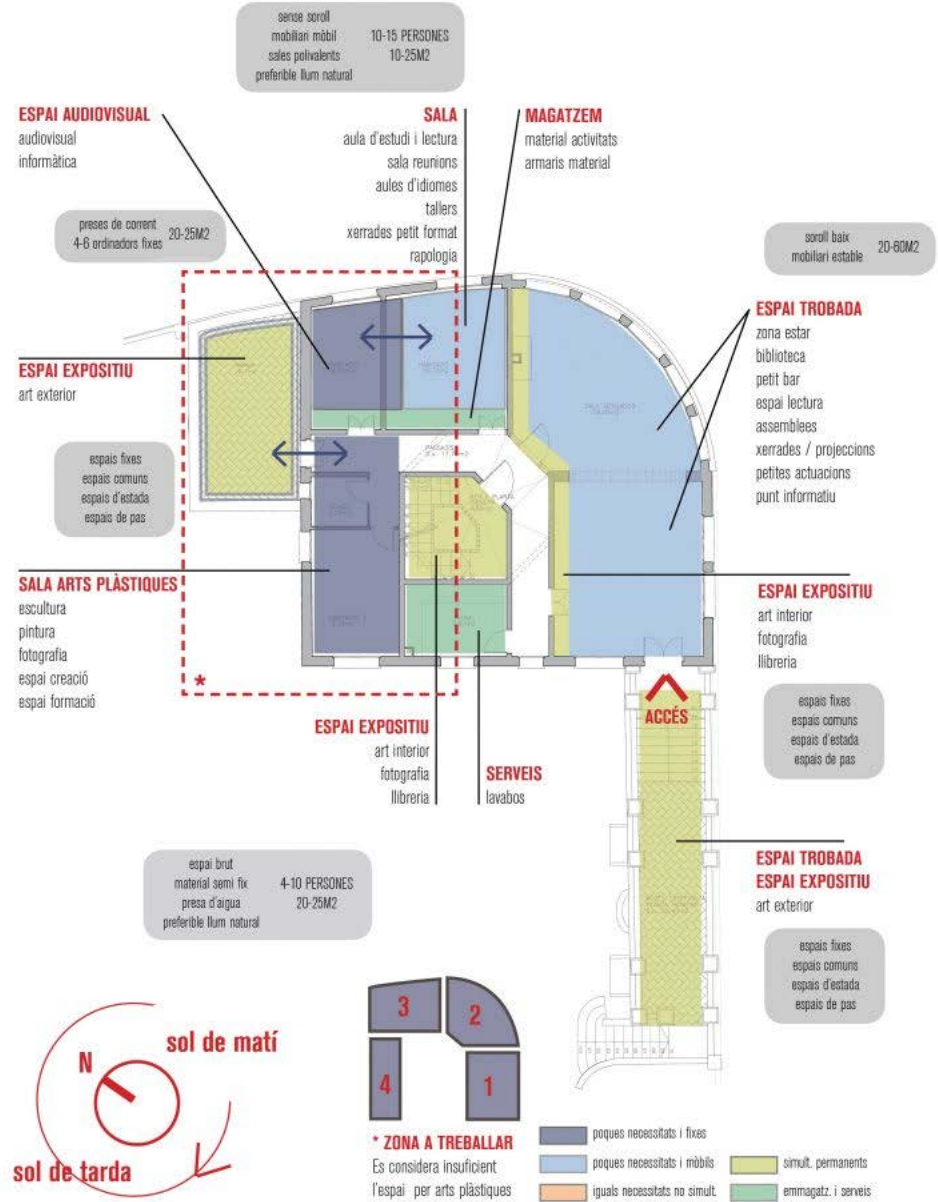




Exemple de resultats
Cal Badia (Igualdada)

FASE 1

planta primera



DEBAT GENERAL

28 DE FEBRER, 18H

AL CC MIRAMAR

Avanç de Pla d'Equipaments de Sitges 2018-2027

[els espais expositius existents] “queden curts per acollir la gran demanda d'exposicions al municipi. Els espais més sol·licitats són l'Estudi Vidal i l'Edifici Miramar. És per aquest motiu que la durada de la major part d'exposicions és de 8 setmanes, incloent el muntatge i desmuntatge de les mateixes.”

“L'existència de més espais per a exhibicions artístiques ajudaria a pal·liar la falta de superfície d'exposicions i també a dilatar la durada de les mateixes, que actualment és molt ajustada.”

Avanç de Pla d'Equipaments de Sitges 2018-2027

[cal] “una **sala d'actes polivalent de grandària petita-mitjana**, entorn de 300 places, que no substituiria les sales de teatre i cinema actuals, però dotaria la ciutat d'un equipament públic que ara no existeix. [...] hauria de ser una sala amb múltiples usos, tant per a realitzar-hi obres de teatre i cinema com per a exhibicions de disseny de moda, d'espectacles audiovisuals, i per tant dotat amb les tecnologies més modernes i amb un parc de butaques mòbil que permetés una màxima flexibilitat de l'espai.”

Avanç de Pla d'Equipaments de Sitges 2018-2027

“La notable dispersió actual i el fet que algunes entitats no tinguin una seu adequada fa pensar en la conveniència de crear un **Hotel d'Entitats** que aculli tant les entitats que avui no estan satisfetes amb la seu que tenen com les que valorin les sinèrgies que es podran generar en un espai comú d'entitats. Sembla lògic que l'Hotel d'entitats hauria de localitzar-se preferentment al Nucli-Antic-Centre que és, en definitiva, on es realitza una gran part de l'activitat cultural i associativa del municipi.”

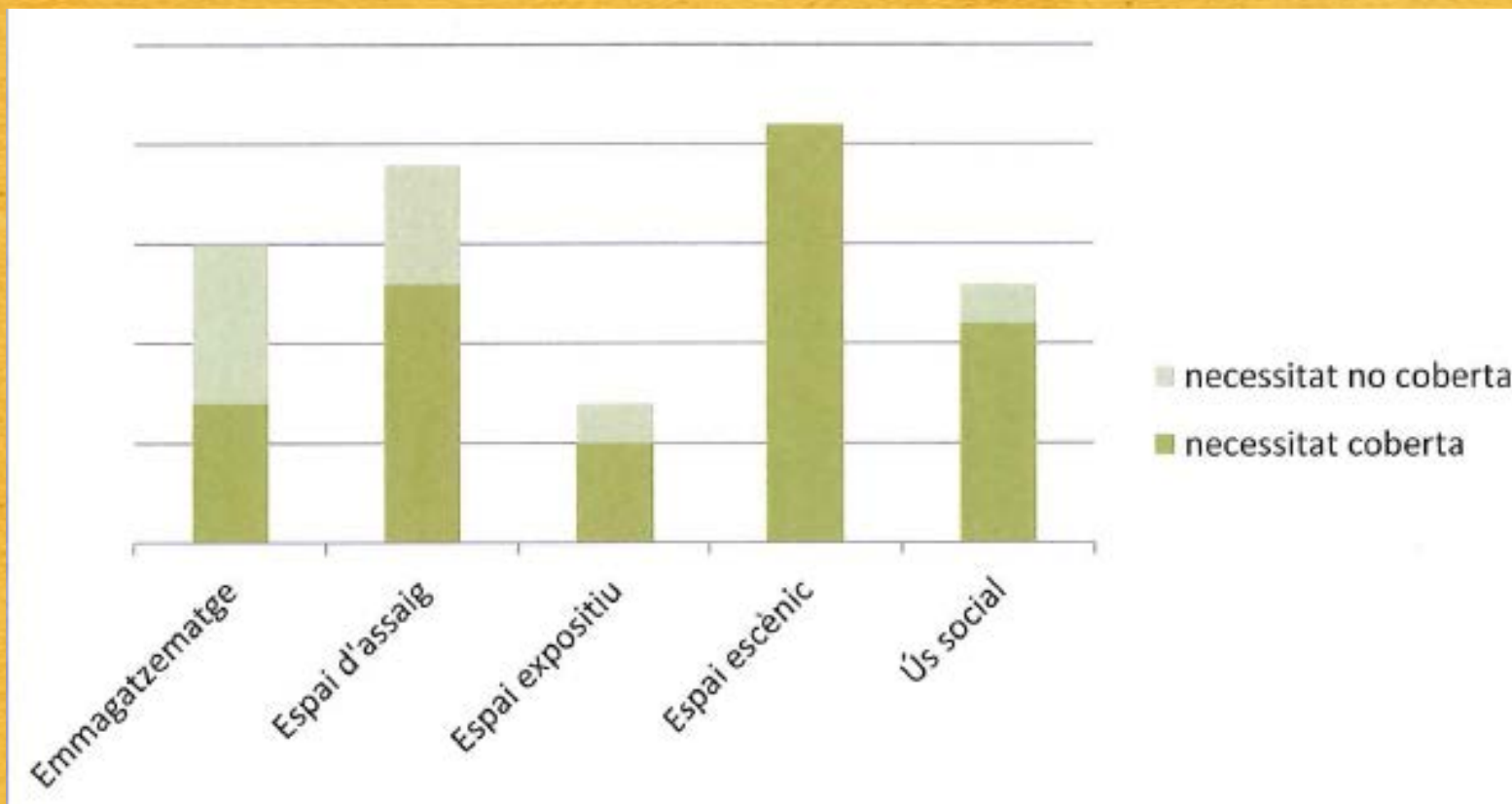
Procés participatiu “Equipem Sitges” (2018)

Es van recollir diverses intervencions sobre recuperar el Mercat Vell per a usos culturals oberts a la ciutadania



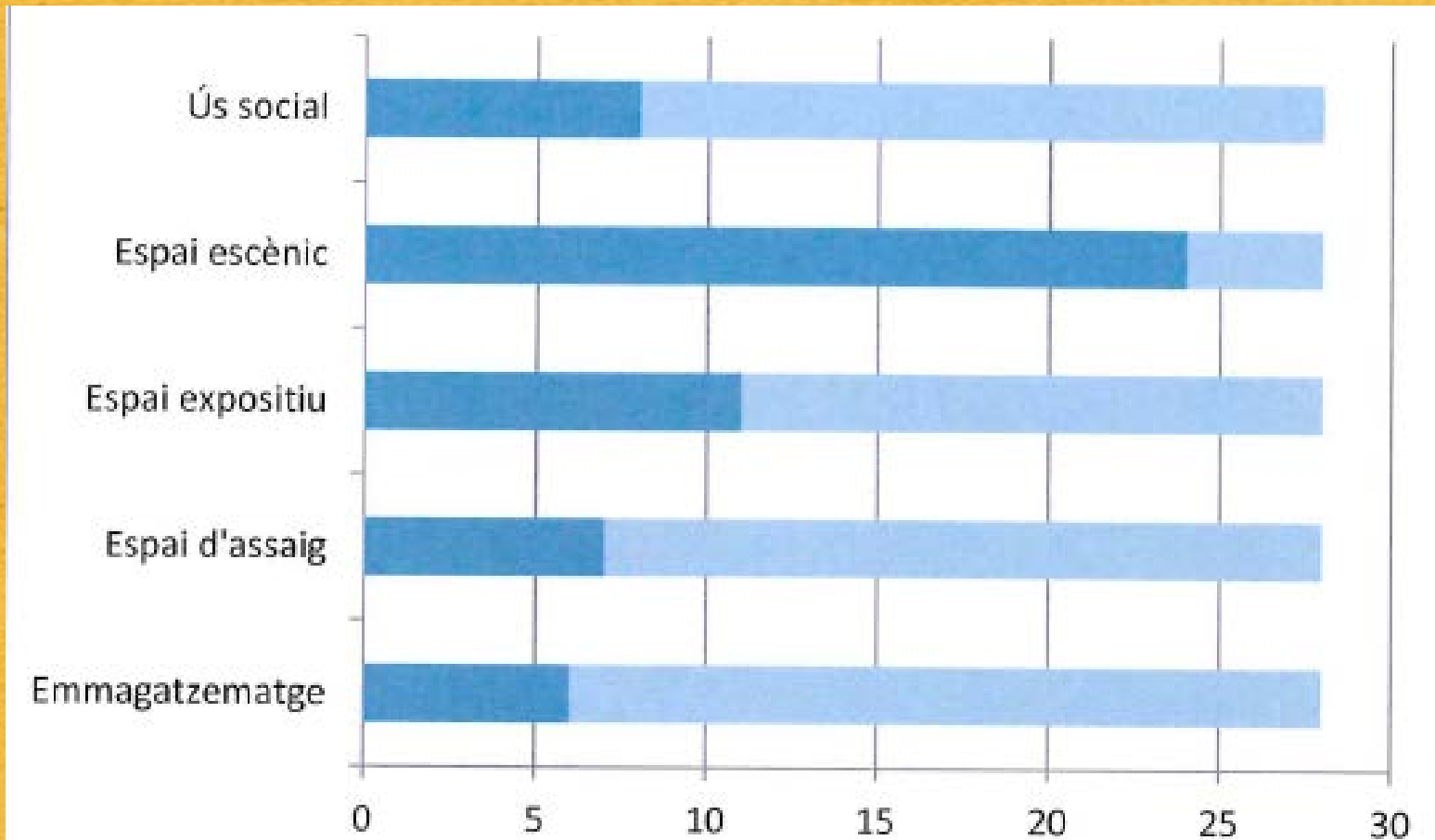
Pla d'usos i gestió dels equipaments de cultura i festa de Sitges

Necessitats de les entitats



Pla d'usos i gestió dels equipaments de cultura i festa de Sitges

Adequació dels equipaments per a l'ús de les entitats



Proposta de la regidoria de Cultura

Arxiu Històric

sales expositives
zona d'emmagatzematge artístic
espai per associacions i entitats

Imaginari festiu (gegants i bèsties)

Hotel d'entitats

Colla Jove de Castellers de Sitges

Centre Cultural Miramar

Casa de la Festa
(edifici annex de l'Escorxador)

Masia de Santa Bàrbara

Proposta de la regidoria de Cultura

Sala escènica municipal i polivalent

activitats teatrals i musicals de petit format, així com conferències, reunions i projeccions audiovisuals

grans exposicions

fires, espectacles i esdeveniments mitjà/gran format

centre de creació artística (arts escèniques i música)

llibreria amb servei de cafeteria

Hotel d'entitats



Escorxador



Mercat Vell



Patronat

Espai annex
(en cas d'adquirir-lo)

PARTICIPA EN LÍNIA A
DECIDIM.SITGES.CAT

DS DECIDIM SITGES

Cercar

Català

Registra't · Entra

Inici Processos Ajuda

Parlem dels espais culturals de Sitges

#CulturaSitges · Procés participatiu per definir l'ús de tres espais culturals de Sitges

FASE 1 DE 3

Informació

10-02-2020 - 27-02-2020

VEURE LES FASES

EL PROCÉS TROBADES **PROPOSTES**

5 PROPOSTES Nova proposta +

Cerca

ORIGEN

- Totes
- Oficial
- Ciutadania
- Grups
- Trobades

ESTAT

- Totes menys rebutjades
- Acceptada
- En avaluació
- Rebutjada

Ordenar propostes per: Aleatori

Resultats per pàgina: 20

Exposicions al Mercat Vell

Proposta oficial

Espai polivalent que pugui escollir grans exposicions nacionals, en especial d'arts plàstiques...

Mercat Vell

11/02/2020	SEGUIR	2	1
------------	--------	---	---

VEURE PROPOSTA

Hotel d'entitats al Patronat

Proposta oficial

En cas que l'Ajuntament pogués disposar del local annex al Patronat (carrer de Sant Bonaventura)...

Patronat

11/02/2020	SEGUIR	1	0
------------	--------	---	---

VEURE PROPOSTA